

Résidence les "Jardins de Courbenause" à VERFEIL

Plan de vente "Preliminaire"

VILLA n° 9

Type III

Pièces:	Surfaces:
Entrée	3.3 m ²
Toilettes	3.5 m ²
Séjour	22.5 m ²
Cuisine	8.0 m ²
Chambre 1	9.6 m ²
Chambre 2	10.1 m ²
Salle de bains	4.0 m ²
Dgt	2.5 m ²
Total:	63.5 m²

Terrasse 9.9 m²

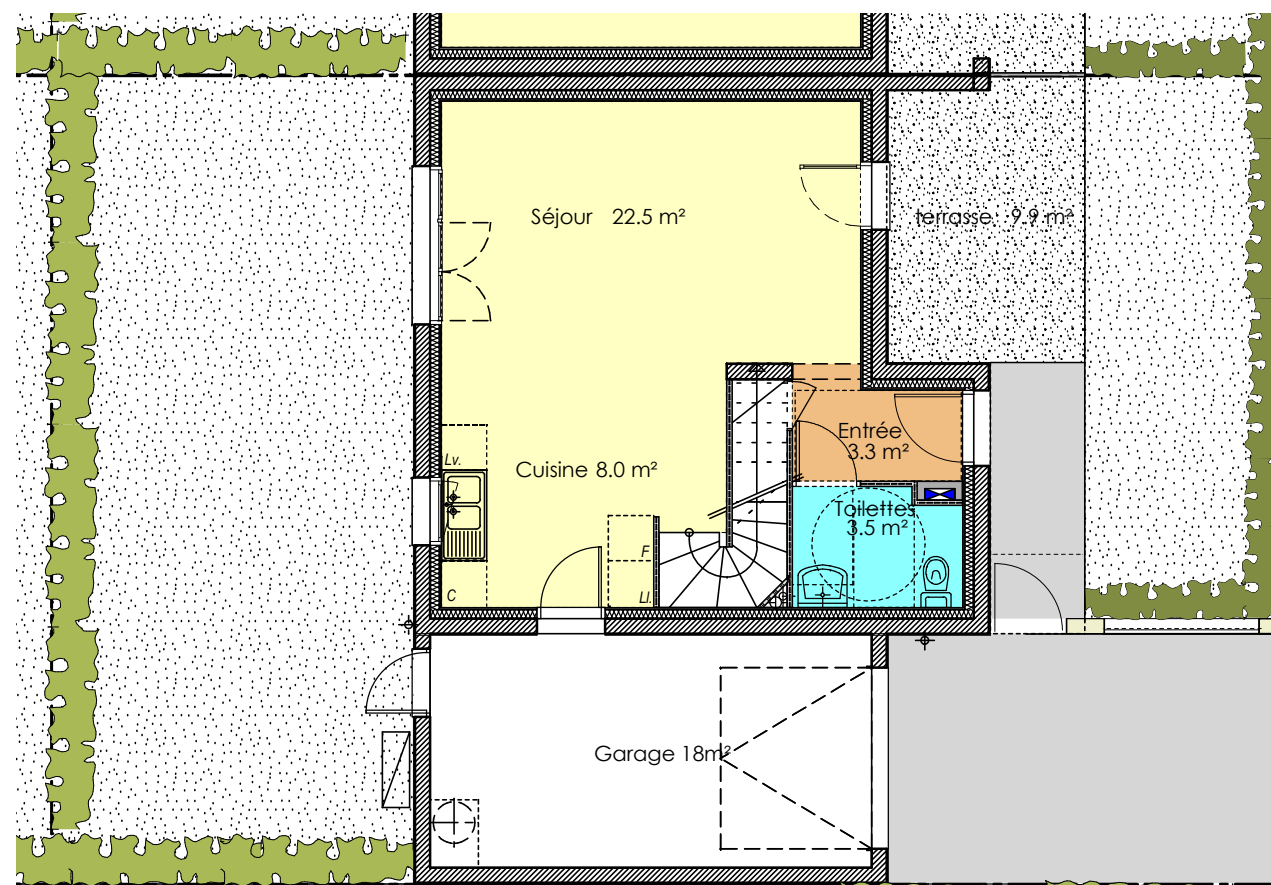
Garage 18.0 m²

Jardin 63 m²

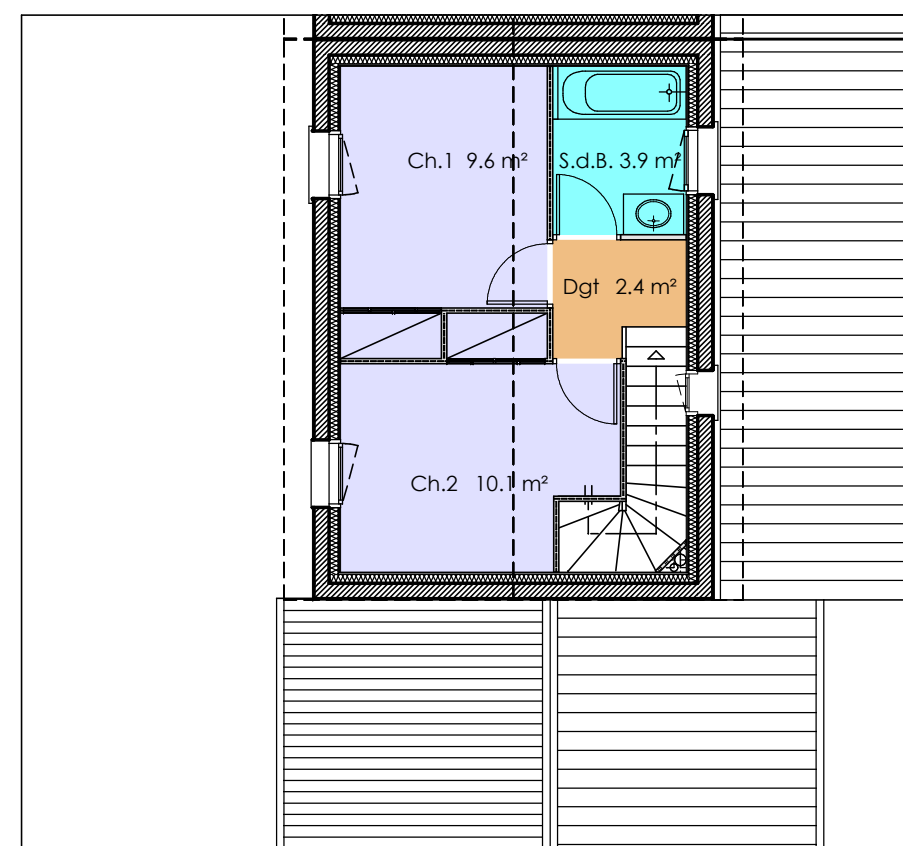
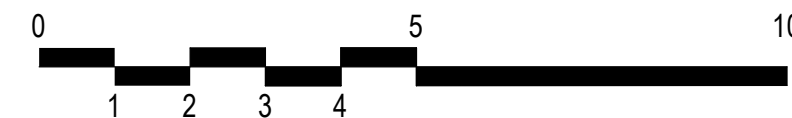
Selon le décret LOI CARREZ n°2002-120 du 30 janvier 2002, La surface privative, appelée superficie Carrez, est la superficie des planchers des locaux clos et couverts après déduction des surfaces occupées par les murs, cloisons, marches et cages d'escaliers, gaines, embrasures d'ouvertures. Il n'est pas tenu compte des planchers des parties de locaux d'une hauteur inférieure à 1,80 m.

La surface peut varier de 5% en fonction des techniques de construction choisies. Les pointillés ne constituent pas du mobilier rentrant dans le cadre de la vente. L'ensemble des soffites, retombées de poutres et volets roulants peuvent ne pas être indiqués sur les plans.

La société se réserve la possibilité d'apporter les modifications qui seraient dues à des impératifs techniques ou administratifs.



REZ DE CHAUSSEE



ETAGE



280-218