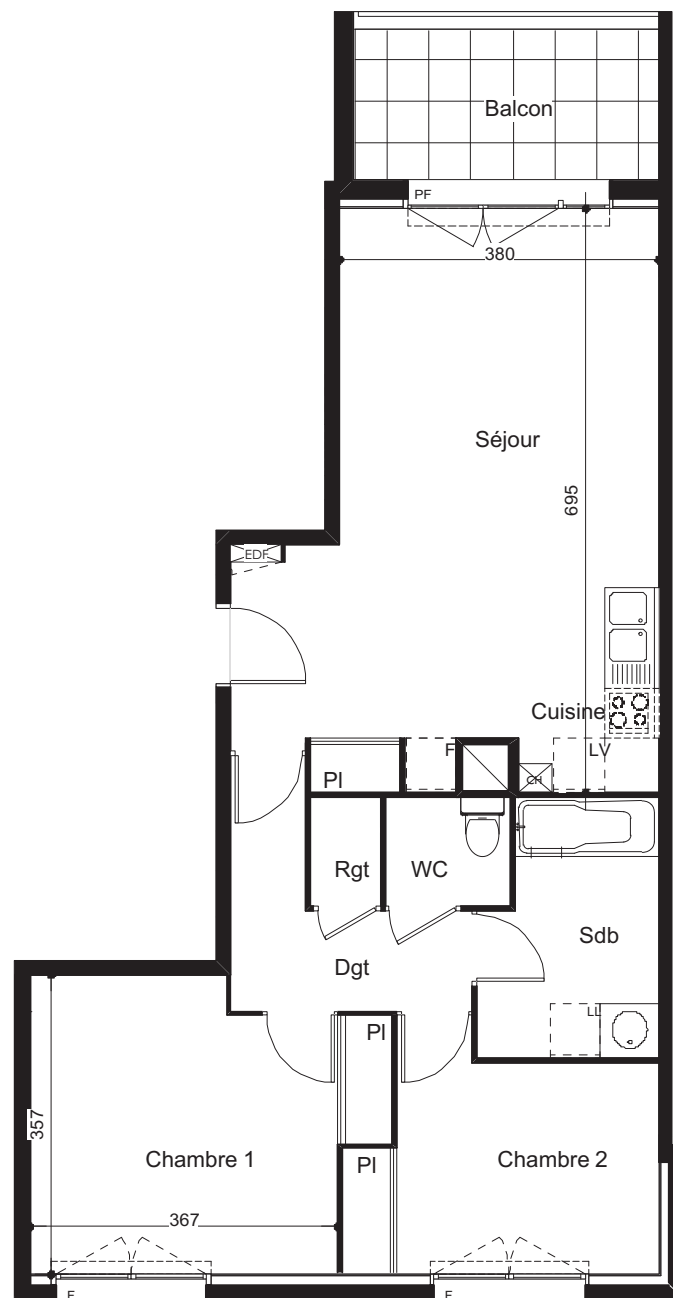
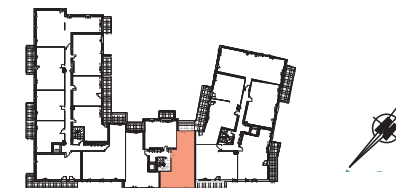


# Rue Simone Boudet



plan de vente préliminaire



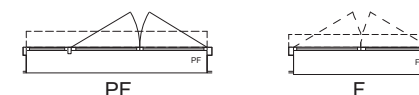
## Logement N° B 11

T3 Niveau R+1 Hall B

Séjour/ Cuisine + PI	29.02m <sup>2</sup>
Chambre 1 + PI	13.37m <sup>2</sup>
Chambre 2 + PI	9.31m <sup>2</sup>
Dégagement	5.11m <sup>2</sup>
Rangement	1.09m <sup>2</sup>
SDB	6.14m <sup>2</sup>
WC	1.95m <sup>2</sup>

**SURFACE HABITABLE 65.99m<sup>2</sup>**

Balcon 6.52m<sup>2</sup>



PF : porte-fenêtre - F : fenêtre

NOTA: Les surfaces habitables pourront varier en fonction d'impératifs techniques et d'épaisseurs d'isolants. L'ensemble des soffites, retombées de poutres et volets roulants peuvent ne pas être indiqués sur les plans.

Les côtes figurant sur le plan indiquent les plus grandes dimensions en longueur et largeur.

300-715

J M A